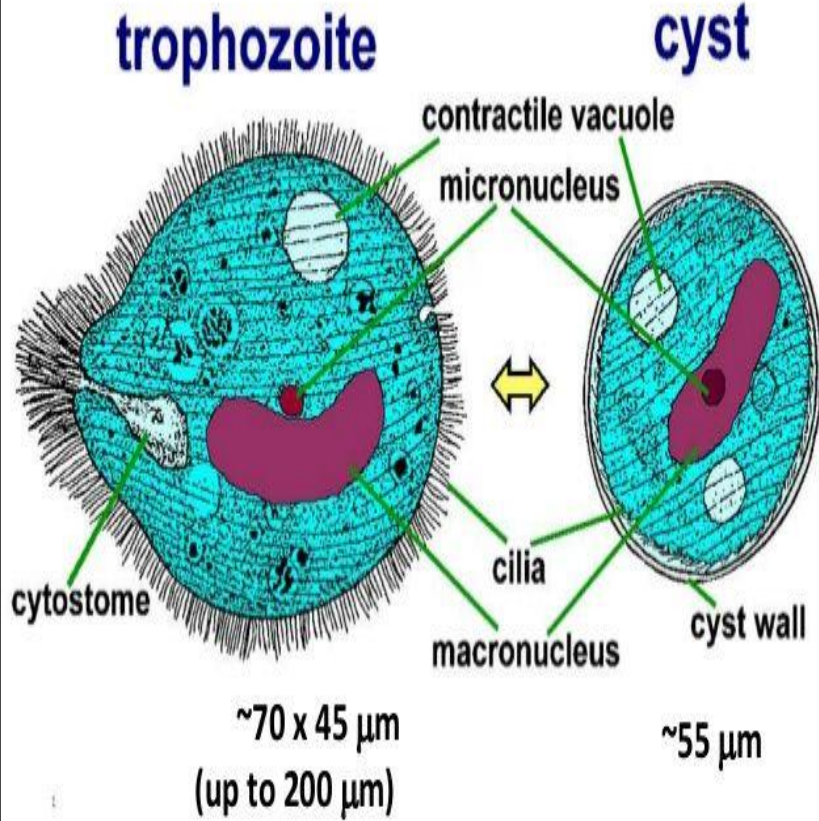


# Balantidium coli



class :Ciliata صنف الهدبيات

تتحرك بواسطة الاهداب

macronucleus تحوي على نواتين احدهما كبرى

والاخرى صغرى .micronucleus

1. *Balantidium coli*

١. طور النشطة بيضوي الشكل مغطي بالاهداب

٢. يمتلك نواتين الكبرى وصغرى

٣. ذا فجوتين متقلصتين واحدة في المؤخرة

والثانية في وسط الجسم.

٤. الدهليز الفمي واضحا ويقع في المقدمة

بينما يقع المخرج cytopyge في النهاية الخلفية .

٥. يظهر الدور المتكيس بجدارين.

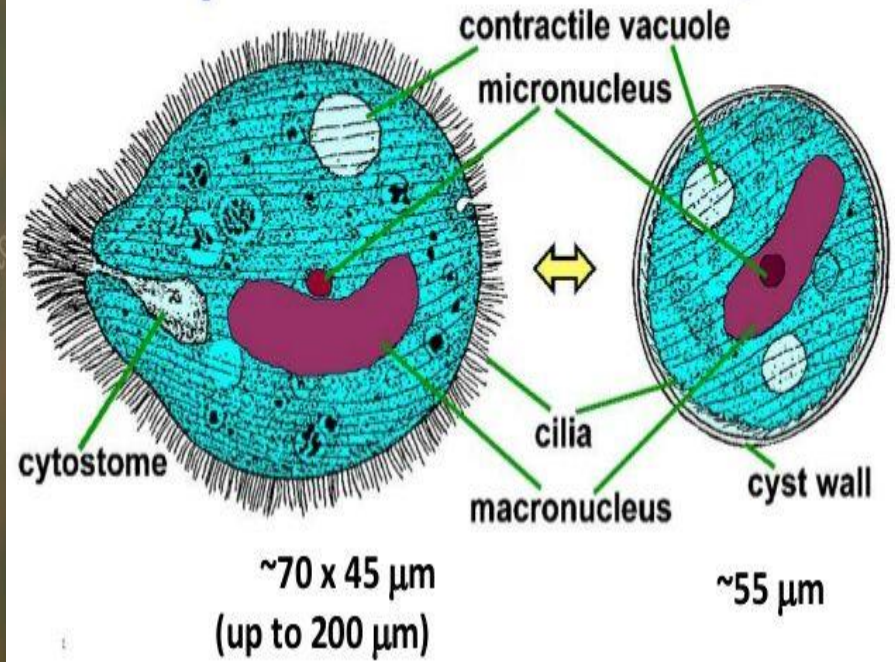
٦. تسبب داء الزحار القربي Balantidial dysentery أو داء القربيات Balantidiasis



## *Balantidium coli*

**trophozoite**

**cyst**



صنف السبوريات class: Sporozoa

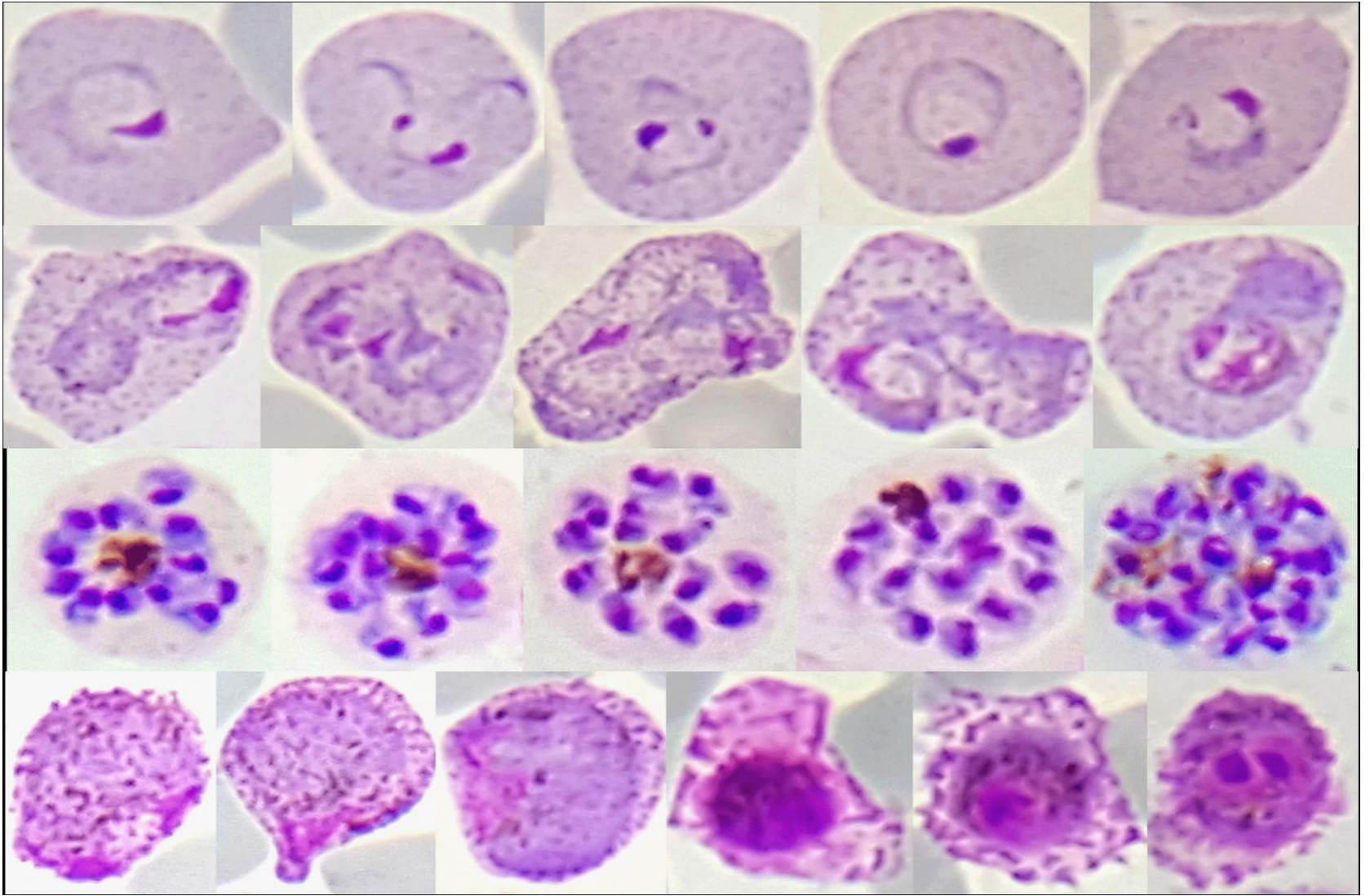
تتكاثر لاجنسيا بالانشطار المضاعف multiple fission وتتكاثر جنسيا بأتحاد كميات متشابهة او مختلفة، ليس لها تراكيب حركية .

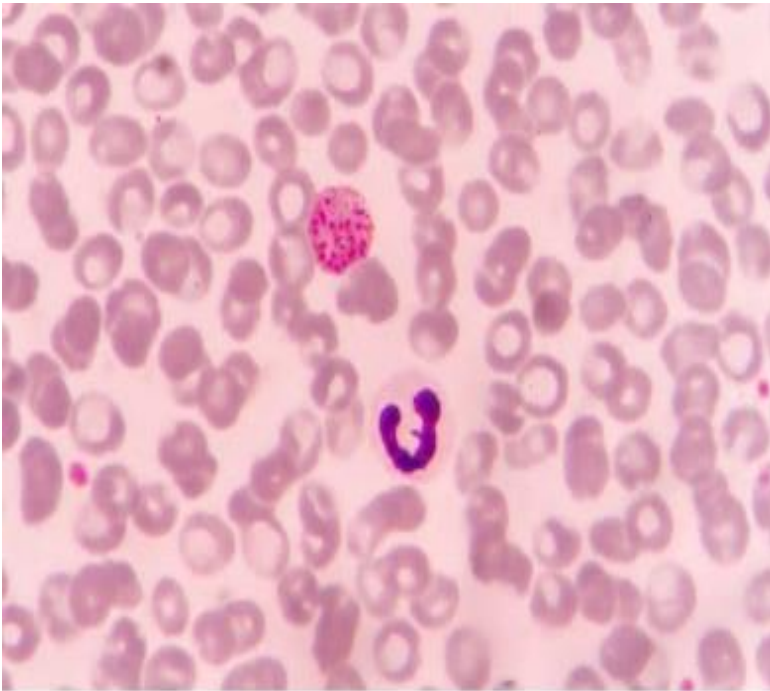
المالريا Malaria

تعود جميع طفيليات المالريا الى جنس البلازموديوم وهناك دورة جنسية تحدث بالحيشرة (انثى البعوض) تأخذ الخلايا المولدة للامشاج وتطرح sporozoite ودورة لاجنسية تحدث بالفقرات وتكون داخل كريات الدم الحمراء واخرى خارج كريات الدم الحمراء ويشمل هذا الجنس الانواع التالية:

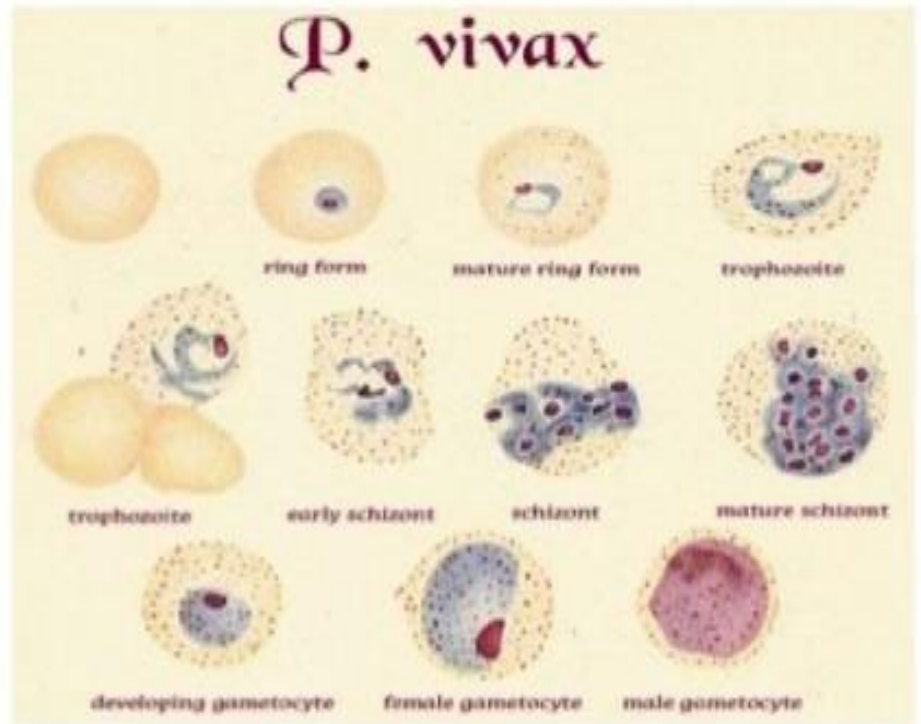
*. Plasmodium vivax*

- ١ - تتوسع الكرية الحمراء مع وجود نقط شوفنر schuffner's dots (قرنفلية اللون دقيقة) بكثرة.
- ٢ - طور النشطة الفتى (الطور الحلقي) رقيق غير منتظم وكبير نسبيا.
- ٣ - طور النشطة البالغ (الاميبي) كبير مع وجود حبيبات صفراء بنية داخل الساييتوبلازم بالاضافة الى وجود عدد كبير من الفجوات.
- ٤ - الخلية الجنسية الذكرية microgametocyte مستديرة او بيضوية تملئ الكرية الحمراء الساييتوبلازم مزرق شاحب والنواة غالبا وسطية الموقع.
- ٥ - الخلية الجنسية الانثوية macrogametocyte مستديرة او بيضوية تملئ الكرية الحمراء، الساييتوبلازم مزرق غامق والنواة صغيرة محيطية الموقع.
- ٦ - يسبب ملاريا الثلث tertian malaria. فترة الحضانة ٤٨ ساعة





shutterstock.com • 444311884



## 2. *Plasmodium malaria*

١- الكرية الحمراء غير متوسعة وعدم وجود نقط شوفنر .

٢- الدور الحلقي (متراص) كما هو الحال في فيفاكس

٣- الاميبي صغير مستطيل الشكل تظهر الصبغة بشكل حبيبات كبيرة بنية غامقة اللون داخل الساييتوبلازم .

٤- الخلية الجنسية الذكرية اصغر من الكرية الحمراء

٥- الخلية الجنسية الانثوية كما هو الحال في الفايفكس

٦ - يسبب ملاريا الربع quartan malaria الفترة ٧٢ ساعة

# *P. malariae*



ring form



early band form



band form



early schizont



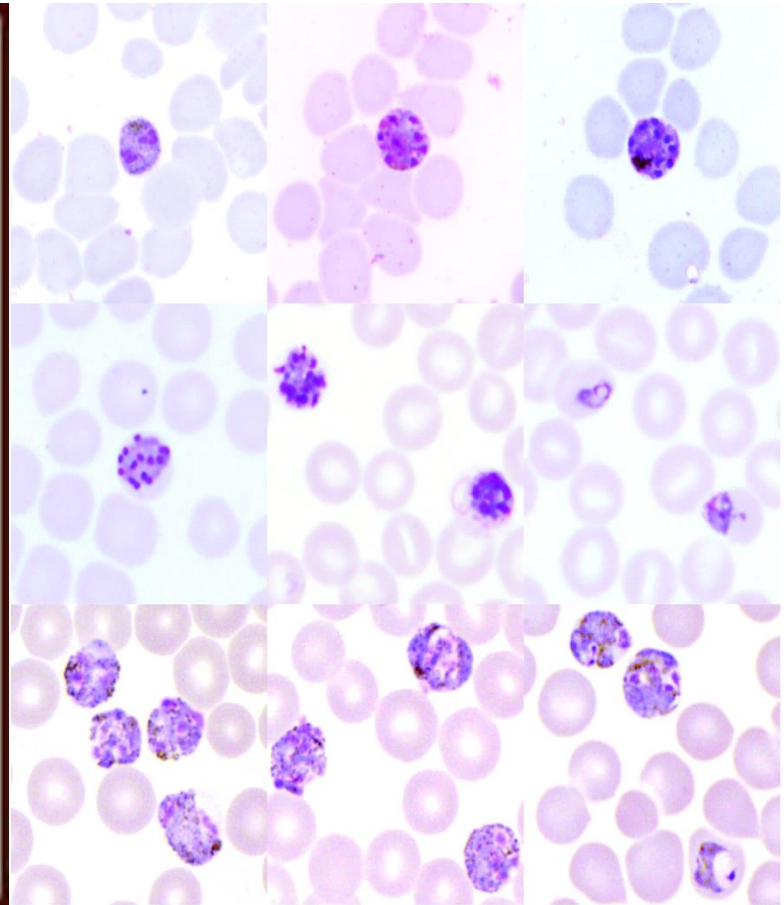
mature schizont



female gametocyte



male gametocyte





### ***3.Plasmodium***

#### ***ovale***

١. الكرية الحمراء متوسعة قليلا ذا شكل بيضوي وتظهر بقع شوفنر
٢. الطور الحلقي بشكل حلقة منتظمة واما الاميبي صغير منتظم نسبيا
٣. الخلايا الجنسية الذكرية والانثوية كما هو الفايكس
٤. يسبب نوع من الملاريا شبيهة بالفايكس يعرف **ovale tertian malaria**.الفترة ٤٨ ساعة

# *P. ovale*



young ring



older ring



comet form



trophozoite



trophozoite



young schizont



schizont



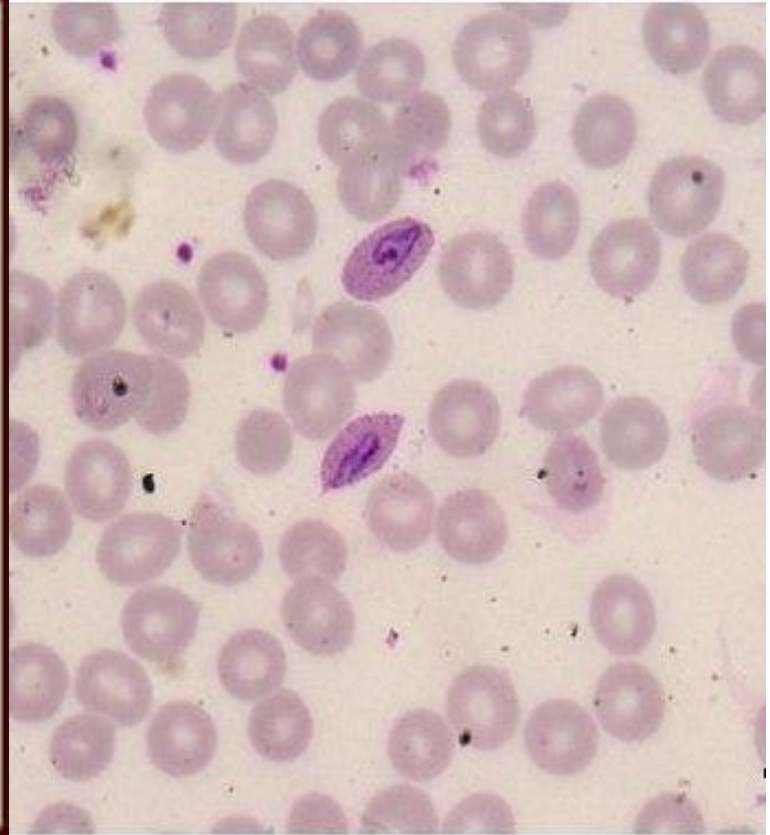
mature schizont



female gametocyte



male gametocyte



## 4. *Plasmodium* الملاريا الخبيثة

### *falciparum*

١- تكون الكرية الحمراء طبيعية مع وجود تشققات حمراء تدعى نقط maurer's dots (وردية اللون كبيرة)

٢- الطور الحلقي رقيق جدا يبدو ان الطفيلي يلتصق بحافة الكرية.

٣- الطور الاميبي حزمي الشكل او شريطي او يكون على شكل علامة الكومة

٤- الخلية الجنسية الذكرية اكبر من الكرية الحمراء وذات شكل كلوي والسائتوبلازم مزرق شاحب النواة كبيرة منتشرة وسطية الموقع.

٥- الخلية الجنسية الانثوية اكبر من الكرية الحمراء والسائتوبلازم ازرق غامق والنواة وسطية الموقع.

٦- يسبب ملاريا دون الثلث subtertian malaria (pernicious malaria). الفترة

٧٢ ساعة او فترات غير منتظمة.

# *P. malariae*



ring form



early band form



band form



early schizont



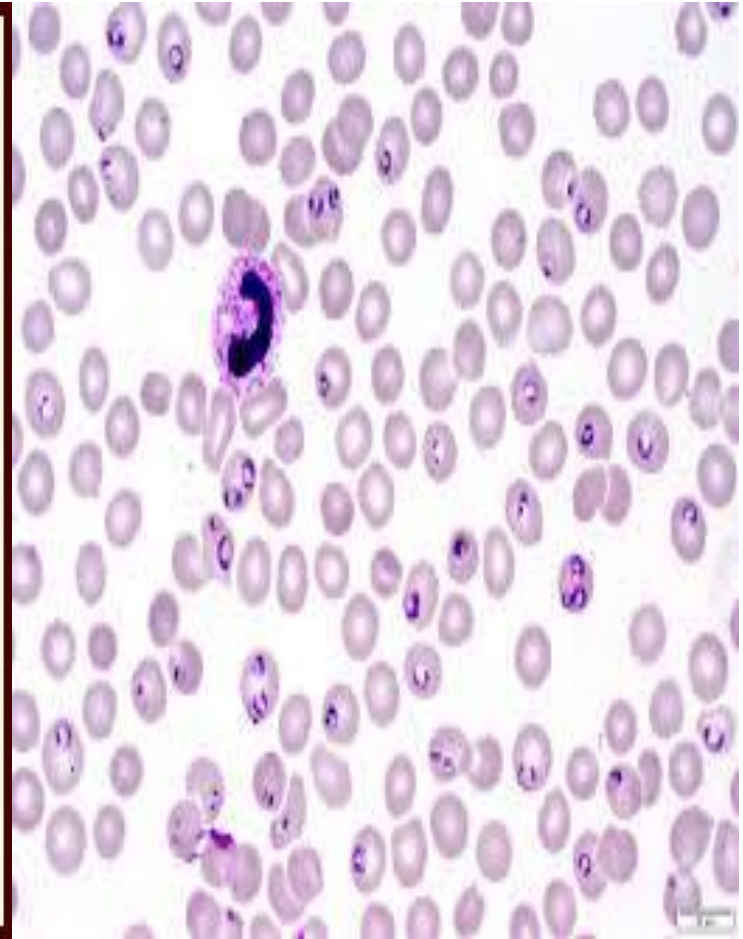
mature schizont



female gametocyte



male gametocyte





	Vivax	Ovale	Malariae	Falciparum
Ring				
Trophozoite				
Mature Trophozoite				
Schizont				
Gametocytes				
Gametocytes				



Very rare